

1902-2012
PEUGEOT SCOOTERS
DA 110 ANNI IN ITALIA



Club Storico
Peugeot
ITALIA

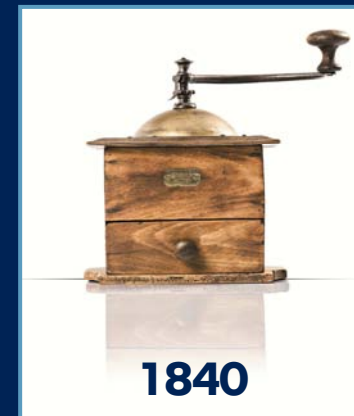


1810–1891 Peugeot prima del motore

Tutto inizia nel
1810 dal mulino
di Sous-Cratet



1812



1840



1852



1866



1882

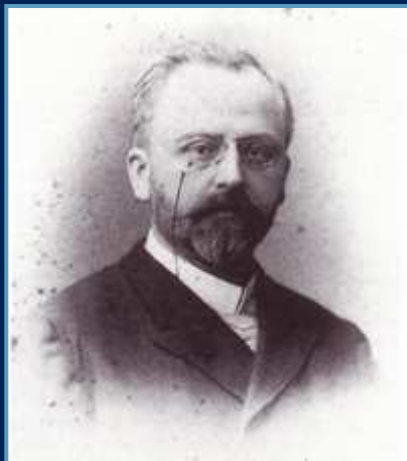


Club Storico
Peugeot
ITALIA

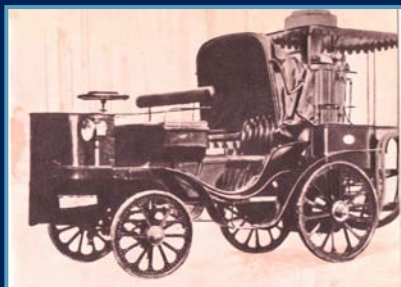


L'avvento del motore in Peugeot

▼ Armand Peugeot



▼ La Mancelle a vapore di Bollé



Peugeot, che nel **1810** si avvaleva di 10 operai, nel **1890** poteva contare su una forza lavoro di oltre 2.000 persone ripartita su 3 stabilimenti: Hérimoncourt, Valentigney e Beaulieu.

I **prodotti** realizzati con **marchio Peugeot** erano: occhiali pince-nez, corsetti per signora, grammofoni, ombrelli, macinacaffè e macina granaglie, molle per orologi, martelli e utensili, attrezzi da giardino, biciclette...

Nel **1847** nasce il primo logo con un Leone su una freccia.

Nel **1879** un amico di Armand Peugeot gli mostra la vettura a vapore: la "Mancelle" realizzata da Amedée Bollé.

▼ Il logo nel 1850



▼ Confezioni di lame Peugeot per pialla



Nel maggio **1888** Léon Serpollet breveta la caldaia a vaporizzazione istantanea. Armand Peugeot giudica i tempi maturi e realizza 4 tricicli con caldaia Serpollet, la **Peugeot Tipo 1**.

All'esposizione Universale di Parigi del **1889** Peugeot vede un motore a petrolio bicilindrico a V di 17°, presentato da Daimler.

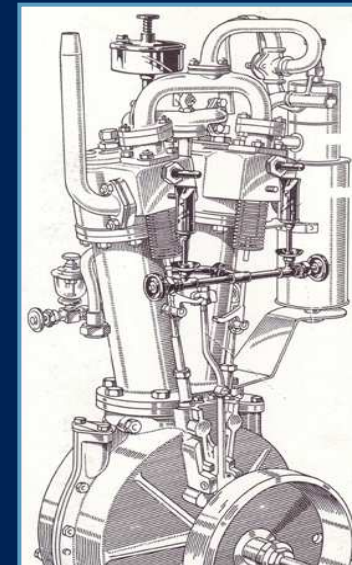
Panhard, già in affari con Peugeot, stabilisce un incontro con Daimler che è disposto a conferirgli licenza di costruzione per la Francia a condizione di ordinargli 100 motori. Peugeot si impegna con Panhard in un forte acquisto iniziale.

Nel marzo **1890** Panhard invia i primi **due motori a Peugeot** che appropria il suo nuovo veicolo realizzando un telaio specifico e con il proposito di avviare una vera attività industriale, non più esperimenti.

Agosto **1891**: Peugeot fabbrica 3 quadricicli (due "**Tipo 2**" e un "Tipo 3" a quattro posti vis-a-vis).

2 ottobre **1891**: M. Poupardin, industriale alsaziano, è il primo cliente privato di una vettura Peugeot **Tipo 3**.

Il motore
Panhard-
Daimler
montato
sulle
Peugeot
Tipo 3 ►



▼ La prima auto in Italia: Peugeot Tipo 3



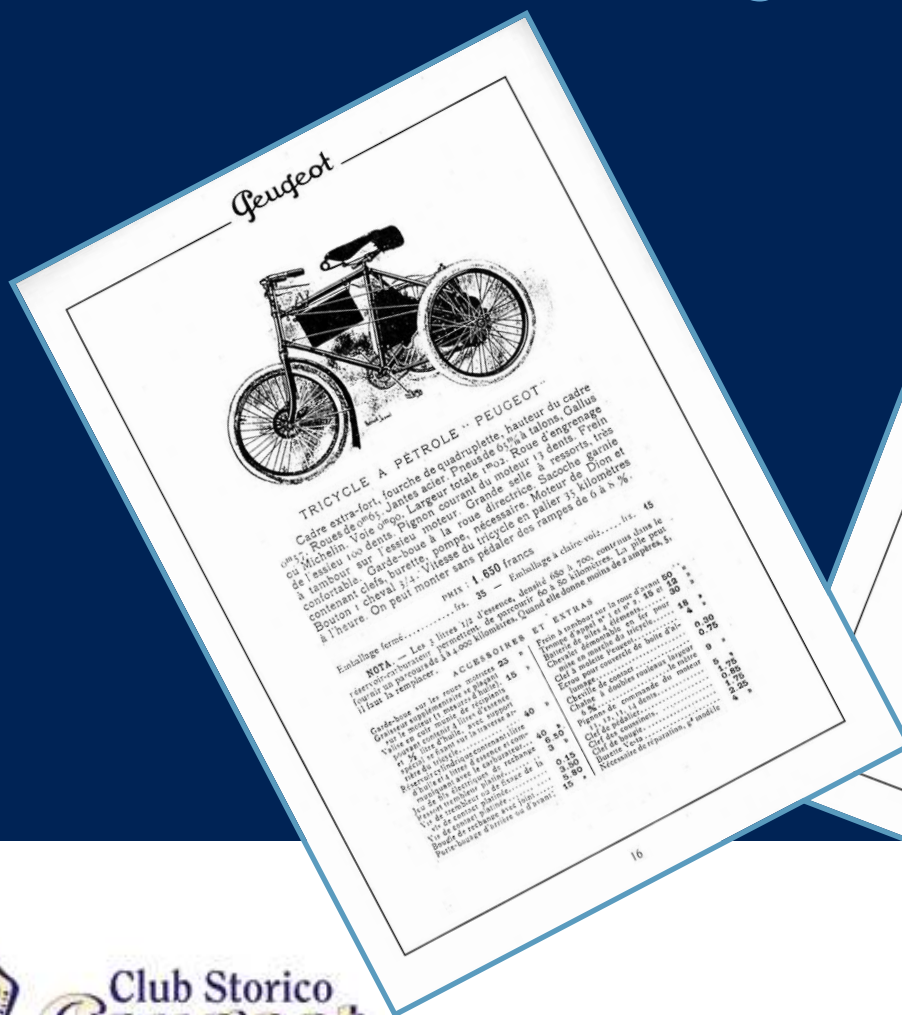
Eugène e Armand la vedono diversamente..

Eugène Peugeot non crede alla motorizzazione e solo nel 1898, quando Armand avrà già costruito 475 automobili, metterà a catalogo della **Les Fils des Peugeot Frères** - accanto alle biciclette - un triciclo motorizzato De Dion & Bouton.



Armand Peugeot vuole costruire automobili e dal 1896 fonderà la **SA des Automobiles Peugeot**. Non produrrà mai motociclette e fino al 1910, anno della riunione, non utilizzerà come simbolo il leone.

Da un catalogo del 1899 della Les Fils des Peugeot Frères



Club Storico
Gengeot
ITALIA



1902 La prima motobicyclette Peugeot



Il motore è della svizzera Zurcher & Luthi di 200 cc da 1 ½ CV, valvola aspirazione automatica, accumulatore e bobina di accensione, serbatoio da 3 litri, consumo 33 km/litro, velocità 25-40 km/h, telaio in due misure 55 o 60 cm, trasmissione diretta a cinghia, freno a pattino anteriore, sul cerchio posteriore, ruote da 26 pollici, pneumatici da 45mm, prezzo 775 F.F.



Club Storico
Peugeot
ITALIA



1902 Subito in Italia!



1902 – 2012

i primi 110 anni senza interruzione



Lo sport, che passione...

La pubblicità è l'anima del commercio e lo sport è l'argomento principe per ottenere notorietà e soprattutto dimostrazione di affidabilità. I torinesi Giovanni e Cesare Picena subito nel 1902 acquistano almeno un esemplare di Peugeot 1 ½ CV e la iscrivono alla

MILLE CHILOMETRI A SQUADRE DEL 1902

4 le tappe: Milano La Spezia, poi Firenze, Padova e di nuovo Milano. Vince Tamagni su una Marchand, ma Peugeot si aggiudica il Primo Premio a squadre battendo la famosa Turkheimer.



◀ Nel 1903 Dourdan con una Peugeot da record si aggiudica il primato alla velocità di 123,249 km/h. Una moto simile verrà acquistata da Vincenzo Florio per l'edizione siciliana della gara che prenderà il suo nome.



◀ L'anno successivo è Giosué Giuppone, il pilota italiano della Peugeot che arriva secondo alla Padova Bovolenta che vincerà nel 1905.

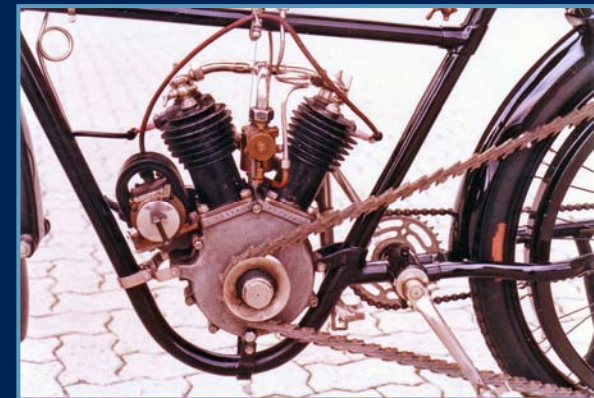
Dal 1904 una gamma completa con motori Peugeot



Nel **1904** Peugeot inizia a costruire i suoi motori P.F. (Peugeot Frères) monocilindrici in quattro versioni:

2,5 CV – 2,75 CV - 3,5 CV e ben 5 CV

Nel **1905** arrivano i bicilindrici
nelle cilindrata
330 - 480 - 500 - 660 - 1000 cc



A partire dal 1910 i due rami della famiglia si riuniscono nella

S.A. des Automobiles et des Cycles Peugeot



Club Storico
Peugeot
ITALIA

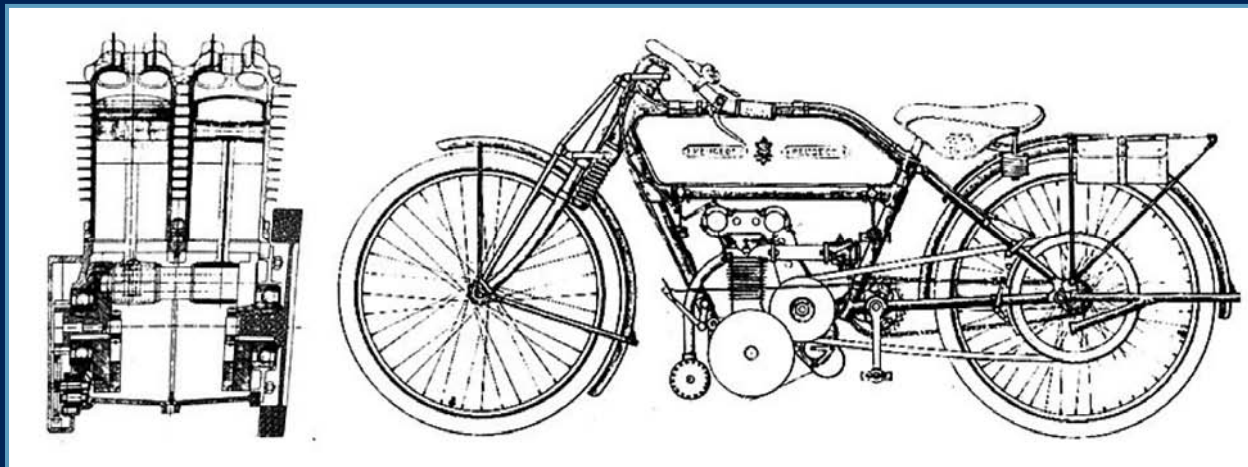


Sempre nuove sfide!

SPORT

1907 La Norton dell' inglese Rembrandt Fowler utilizza un motore Peugeot 2 cilindri a V per vincere la sua classe al primo Tourist Trophy.

1909 A Verona, nel chilometro lanciato, Riva raggiunge i 132,352 km/h su una Peugeot di peso inferiore a 50 kg



TECNICA

1913 Peugeot 500 M1 con motore bicilindrico bialbero a otto valvole . la prima vera moto Grand Prix



Club Storico
Peugeot
ITALIA



1902 - 1912 > i primi 10 anni
1912 - 2012 > gli altri 100 anni



1912 - 1920 - 1930
- 1940 - 1950 -
1960 - 1970 - 1980
- 1990 - 2000 -
2012

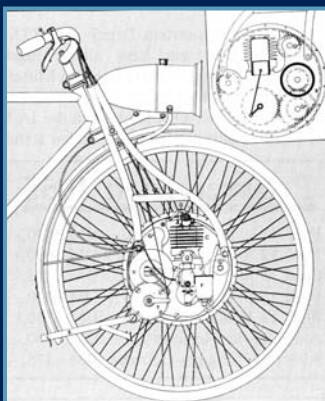


Club Storico
Peugeot
ITALIA





**1912 - 1920 - 1930 - 1940 - 1950 - 1960 -
1970 - 1980 - 1990 - 2000 - 2012**

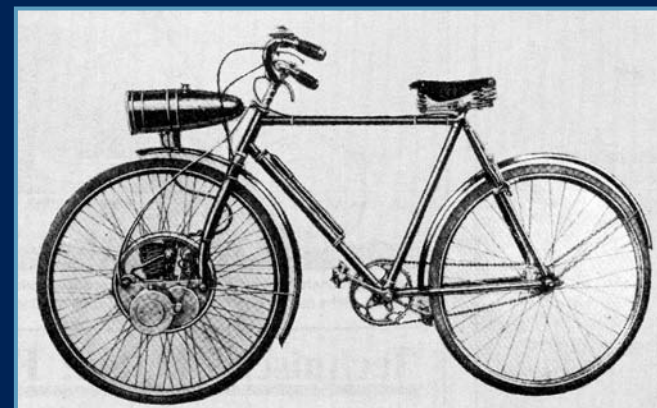


1921 - CYCLO MOTO PEUGEOT

4 tempi, doppia accensione con volano che fa da induzione al magnete che fornisce energia alla candela e al faro.

1922 - AIGLON DIVENTA PEUGEOT

Peugeot acquisisce il marchio Aiglon.



1923 – VITTORIA A MONZA

Gillard su una Peugeot vince il "Gran Premio delle Nazioni" a Monza. La moto riprende il progetto di una moto da corsa realizzata nel 1913 per Peugeot dallo svizzero Henry sviluppata poi nel 1923 dall'ing Lessmann Antonescu che crea una nuova moto da 500 cc, motore bicilindrico con un solo albero a canne in testa e due valvole per cilindro.

1926 – NUOVA SOCIETA'

Ristrutturazione aziendale, nasce la S.A des Cylces Peugeot per biciclette e motociclette.





**1912 - 1920 - 1930 - 1940 - 1950 - 1960 -
1970 - 1980 - 1990 - 2000 - 2012**

1931 – PEUGEOT INVENTA

LA DENOMINAZIONE Cyclomoteur

Nasce il primo ciclomotore da 100 cm³: "P50"

1931 – MARCHI DIVERSIFICATI

Peugeot acquisisce il marchio Automoto, e continua anche con Griffon e Aiglon oltre che ovviamente con Peugeot.

1934 – ANCORA SPORT

Presentata la moto P515 di 500 cc.

1939/45 – LA SECONDA GUERRA MONDIALE

Agosto 1943 con 2.500 vagoni ferroviari vengono trasportati all'Est macchinari, utensili, veicoli, lasciando gli stabilimenti Peugeot vuoti, pronti da bombardare...

Nel 1945 sviluppo del ciclomotore: Tipo 54 C.L



Cyclomoteur Peugeot P50 da 100 cm³
prodotto in 8.000
esemplari anno

La Peugeot P515
dei records

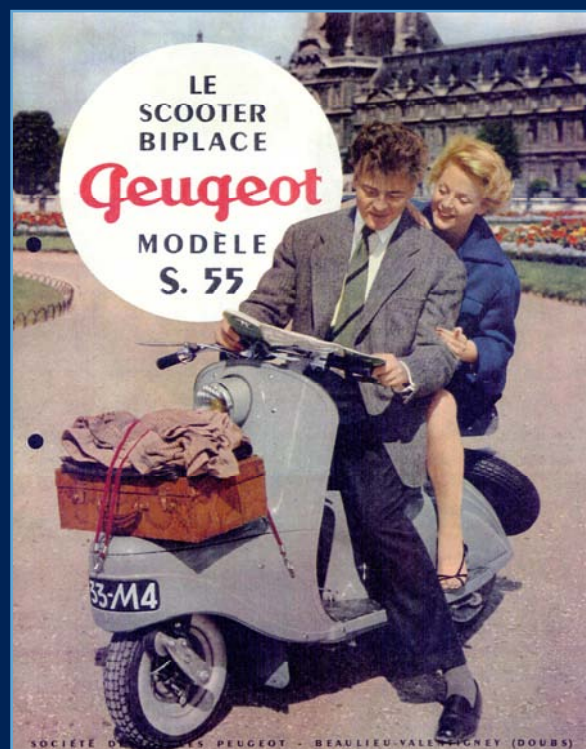


Club Storico
Peugeot
ITALIA





1912 - 1920 - 1930 - 1940 - 1950 - 1960 -
1970 - 1980 - 1990 - 2000 - 2012



1954 – ARRIVA LO SCOOTER

Lanciato uno scooter biposto, il modello "S55", dotato di un motore a 125 cc. Verrà prodotto in 30.000 esemplari.

1958 – FAR DI NECESSITÀ VIRTÙ

A seguito della caduta del mercato moto con l'avvento degli scooter italiani e dell'automobilismo crescente, alcune fabbriche Peugeot destinate alle moto e alle biciclette vengono convertite alle produzioni di componenti auto (acciaio inox).



Club Storico
Peugeot
ITALIA





**1912 - 1920 - 1930 - 1940 - 1950 - 1960 -
1970 - 1980 - 1990 - 2000 - 2012**



1968 – CREDERCI ANCORA

Lancio dei modelli 101 e 102, un grande successo. Due anni dopo la gamma su 23 modelli diversi, ogni ora verniciati 85 ciclomotori, quattro catene di montaggio lunghe 62 metri producono 295.000 ciclomotori all'anno.



1973 – UN CICLOMOTORE PER OGNI ESIGENZA

Il catalogo prevede 42 modelli diversi.



Club Storico
Peugeot
ITALIA





**1912 - 1920 - 1930 - 1940 - 1950 - 1960 -
1970 - 1980 - 1990 - 2000 - 2012**

1980 – OVUNQUE NEL MONDO

La Cycles Peugeot è presente in 73 Paesi, rete di 2.400 concessionari e 5.000 rivenditori.

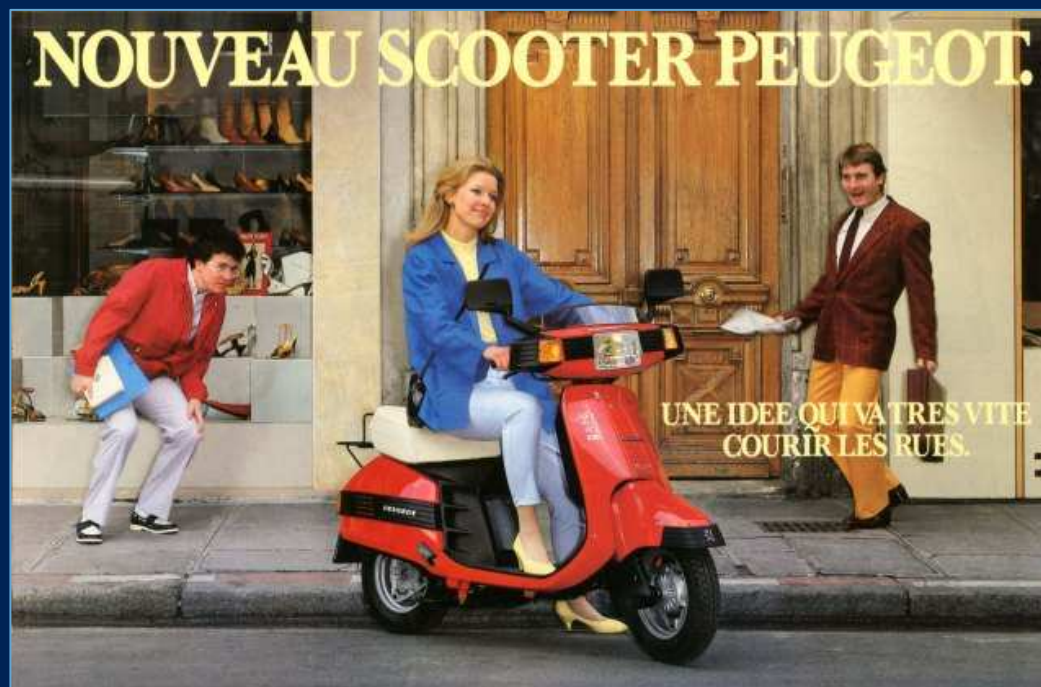
1982 – W LE MATERIE PLASTICHE

Peugeot Motocycles introduce sul mercato il primo scooter con una leggera carrozzeria in plastica: il modello "SC/SX Metropolis".

Nasce la cooperazione con Honda.

1985 – CONTINUA IL SUCCESSO

Peugeot presenta il secondo scooter di nuova generazione: "ST Rapido".



Club Storico
Peugeot
ITALIA





**1912 - 1920 - 1930 - 1940 - 1950 - 1960 -
1970 - 1980 - 1990 - 2000 - 2012**

1990 – NON FERMARSI MAI

Il Peugeot "SV" per alcuni anni registra il maggior numero di vendite in Francia. 1991 - Inizia la realizzazione dei prototipi di scooter elettrici. 1993 - Prima generazione di ciclomotori: "Fox ". 1995 – Per i giovani arrivano gli Zénith, Buxy, Speedake e scooter fuoristrada Squab.



Peugeot
Scooter
SV



Lo Scoot'elec, il
primo scooter
elettrico di
Peugeot

1996 – TRA I PRIMI CON GLI ELETTRICI

Con l'obiettivo di introdurre sul mercato prodotti sempre innovativi e rispettosi dell'ambiente, Peugeot Motocycles commercializza "Scoot'elec", il primo scooter elettrico ad emissioni zero. A Firenze da 10 anni il Comune ne gestisce una flotta di 30 esemplari.



Club Storico
Peugeot
ITALIA





**1912 - 1920 - 1930 - 1940 - 1950 - 1960 -
1970 - 1980 - 1990 - 2000 - 2012**

1999 - NUOVO MOTORE 125 cc

Introdotta il nuovo Elyseo con motore a 4 tempi Peugeot di 125 cm³.

2002 - FRENATA CON ABS E MOTORE A INIEZIONE

“Elystar” (50 - 125 cm³) vanta un innovativo sistema di frenata che combina l’ABS sulla ruota anteriore e la frenata integrata assistita (PBS). Dispone inoltre di un motore a iniezione.

2003 - SCOOTER CON TELAIO SPORTIVO

Jet Force è il primo scooter sportivo concepito come una moto: telaio perimetrale, motore a iniezione ed esclusivo sistema frenante ABS/PBS.



▲ Dettaglio Peugeot Elystar con ABS





**1912 - 1920 - 1930 - 1940 - 1950 - 1960 -
1970 - 1980 - 1990 - 2000 - 2012**

2004 - MINIMALISTA CHIC

Presentato "Ludix": un nuovo concetto di scooter dal design innovativo e minimalista.

2005 - L'ENERGIA DEL COMPRESSORE VOLUMETRICO

"Jet Force Compressor" dotato di un motore sovralimentato da un compressore volumetrico.

2006 - NUOVA GAMMA FINO A 500 cc

Scooter fino a 500 cm³ con 2 nuovi modelli: Satelis (scooter GT) e Geopolis (scooter a ruota alta).

2009 - TRE RUOTE eOGGI.....

Metropolis 400i il futuro della mobilità urbana



TROPPO AVANTI >>>>>>

e ora, dopo 110 anni

<<<<<< TORNIAMO UN PO' INDIETRO



Peugeot Vogue 110 anni



NATURALMENTE IBRIDO grazie ai pedali che permettono di superare le zone pedonali.

NATURALMENTE ECOLOGICO in 100 km col Vogue si emettono solo 6,3 gr di CO conto i 1.200 gr circa di una vettura efficiente.

NATURALMENTE CHIC

Ritornare all'essenziale è la nuova forma del lusso



Club Storico
Peugeot
ITALIA



GRAZIE A TUTTI

